

PREMIUM. HANDGERÄT ZUM UMREIFEN.

HORNA 
Verpackungen



HORNA GmbH Verpackungen
Hohe Heide 11
97506 Grafenrheinfeld
+49 (0) 9723 / 9146 - 0



BXT3.

Das BXT3 Handgerät zum Umreifen bietet einen effizienten, prozesssicheren, einfachen und bequemen Arbeitsprozess sowie optimale Leistung bei der Umreifung mit Kunststoffbändern. Mit seinem ergonomischen Design und den zahlreichen intelligenten Funktionen trägt das BXT3 Gerät zur Steigerung der Produktivität bei – vielseitig vom Einsatz mit geringer Spannung bis zu Anwendungen im schweren Bereich.

Das BXT3 ist in 3 Versionen mit unterschiedlichen Bandbreiten und Bandspannkräften erhältlich:

BXT3-13 für leichte Anwendung: 10 – 13 mm; 1.200 N

BXT3-16 für universelle Anwendung: 13 – 16 mm; 2.500 N

BXT3-19 für schwere Anwendung: 16 – 19 mm; 4.500 N



HÖCHSTE ZUVERLÄSSIGKEIT.

- Die Bandausrichtungsanzeige sorgt für korrekt eingelegtes Umreifungsband und mehr Sicherheit beim Umreifungsprozess
- Die Echtzeitanzeige der Prozessüberwachung der Umreifung bietet höchste Anwendungssicherheit und vermindert Bedienfehler



EINFACHE HANDHABUNG.

- Komfortable und vielseitige Einstellmöglichkeiten durch das Touch Screen Bedienfeld: Umreifung genau auf das Packgut abstimmen
- Umstellen des Betriebsmodus auf manuell, halb- oder vollautomatisch
- Ergonomisch, Anwendungsfreundlich

DAS BXT3 IM DETAIL.

SICHER.

ZUVERLÄSSIG & ERGONOMISCH.

- Bewährte Qualität für industrielle Umgebung
- Bandausrichtungskontrolle
- Schützendes Design
- Leicht und perfekt ausbalanciert

PRODUKTIV.

KONSTANT STARKE LEISTUNG.

- Anzeige der angewendeten Spannkraft in Echtzeit
- Elektronisch gesteuerter Umreifungsprozess
- Bandausrichtungsanzeige

INNOVATIV.

EINFACHE & SCHNELLE BEDIENUNG.

- Digitales Touch Screen Bedienfeld
- Variable Spannungsgeschwindigkeit per Fingerdruck regelbar
- Favorit-Taste: Geräteeinstellung für unterschiedliche Packgüter per Tastendruck abrufbar



DAZU PASSEND.



ERSATZAKKU.

FÜR HANDGERÄT PREMIUM.

Kompatibilität: 10 - 13 mm; 13 - 16 mm
Artikelnummer: 366510266

Kompatibilität: 16 - 19 mm
Artikelnummer: 366510263

» ZZGL. LADEGERÄT.

Artikelnummer: 366506004



BANDABROLLWAGEN.

ECO & BASIC - FÜR KUNSTSTOFFBAND.

BANDABROLLWAGEN ECO.
Artikelnummer: 10131059

BANDABROLLWAGEN BASIC.
Artikelnummer: 10131050

» OPT. PALETTIERNADEL.

Artikelnummer: 10161413

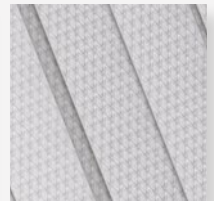


UMREIFUNGSBAND.

PP & PET KUNSTSTOFF.

PP 13 mm / PP 16 mm.
Artikelnummer: 04331063 / 04331059

PET 13 mm / PET 16 mm.
Artikelnummer: 04314003 / 04311017



TECHNISCHE DATEN.



UMREIFUNGSGERÄT	BXT3-13	BXT3-16	BXT3-19
Artikelnummer	366510259	366510260	366510261
Betriebsart	vollautom. / halbautom. / manuell	vollautom. / halbautom. / manuell	vollautom. / halbautom. / manuell
Spannkraft			
Standard	400 - 1200 N	900 - 2500 N	1300 - 4500 N
Soft	150 - 750 N	400 - 1360 N	400 - 1600 N
Variable Spanngeschwindigkeit	0 - 290 mm/s	0 - 220 mm/s	0 - 120 mm/s
Gewicht (mit Akku)	3,6 kg	3,8 kg	4,3 kg
Abmessungen (L x B x H)	370 x 141 x 135 mm	370 x 141 x 135 mm	370 x 143 x 135 mm
Betriebstemperatur	- 10°C bis + 40°C	- 10°C bis +40°C	- 10°C bis +40°C
Relative Luftfeuchtigkeit	bis zu 90%	bis zu 90%	bis zu 90%
AKKU / LADEGERÄT			
Ladegerät Typ	Bosch	Bosch	Bosch
Ladegerät Netzspannung	100 oder 110 oder 230 V	100 oder 110 oder 230 V	100 oder 110 oder 230 V
Ladezeit	15 - 30 Min.	15 - 30 Min.	25 - 35 Min.
Akkutyp	Bosch Li-Ion 18V / 2.0 Ah	Bosch Li-Ion 18V / 2.0 Ah	Bosch Li-Ion 18V / 4.0 Ah
Umreifungen pro Akkuladung			
Niedrige Spannung	800	800	800
Mittlere Spannung	600	400	500
Hohe Spannung	400	200	300
UMREIFUNGSBAND			
Umreifungsband	PET / PP	PET / PP	PET / PP
Breite	10 - 13 mm	13 - 16 mm	16 - 19 mm
Stärke	PET 0.4 - 0.8 mm / PP 0.5 - 0.8 mm	0.5 - 1.0 mm	0.8 - 1.3 mm
AUSSTATTUNG			
Anzeige der angewendeten Spannkraft in Echtzeit	▪	▪	▪
Variable Spanngeschwindigkeit	▪	▪	▪
Favorit Umreifungsfunktion	▪	▪	▪
Farbanzeige der Gerätestatusinformationen im Display	▪	▪	▪
Bandausrichtungsanzeige	▪	▪	▪
Ausblaskanal	▪	▪	▪
Akkuschutz	▪	▪	▪
0-Spannung Schweißen	▪	▪	▪

Detaillierte Informationen erhalten Sie von unserem Verkaufsberater.

